



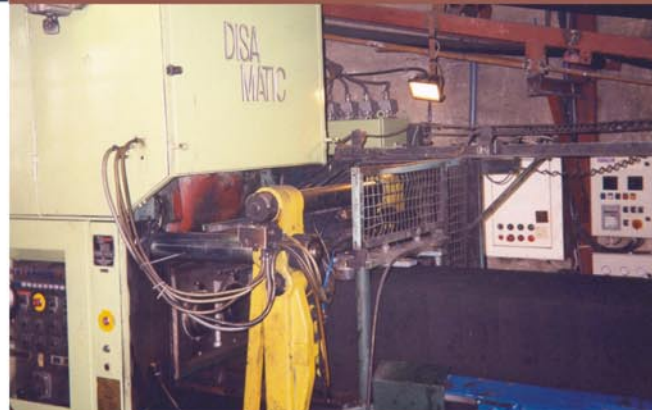
**Sandaufbereitung**

- computergesteuerter Turbinenmischer MTP 1000, Fabrikat Technical
- Feuchtigkeitsregler
- Rüttel Wirbelschicht - Kältemaschine
- 2 Magnetabscheider

**Formerei**

**Formenlinie mit dem Automaten DISA 2013 MK3 mit folgenden Parametern:**

- Formenmaße 480/600mm
- maximale Leistung 360 Formen/h
- Länge der Abkühlungsanlage 24 m (AMC+SBC)



**Kernmacherei**

**Gießerei macht Kerne im „hotbox“ Verfahren. Kernmacherei ist mit Kernformmaschinen Typ U105 und U190 ausgerüstet.**

### Schmelzbetrieb

Schmelzbetrieb arbeitet im Duplexbetrieb. Metall wird im wassergekühlten ohne Zustellung Kupolofen, Durchmesser 750 mm geschmolzen. Kupolofen ist mit Oxydeinspritzdüse mit Überschallgeschwindigkeit und Entstaubungsanlage ausgerüstet. Flüssiges Metall wird im Rinneninduktionsofen Dupour PR6,5/5 eine Leistung von 300 kW Fabrikat Fomet eine Kapazität von 6,5 Tonnen gehalten. Dieser Ofen ist zugleich auch Elektroofen zum Vergießen.



### Putzerei

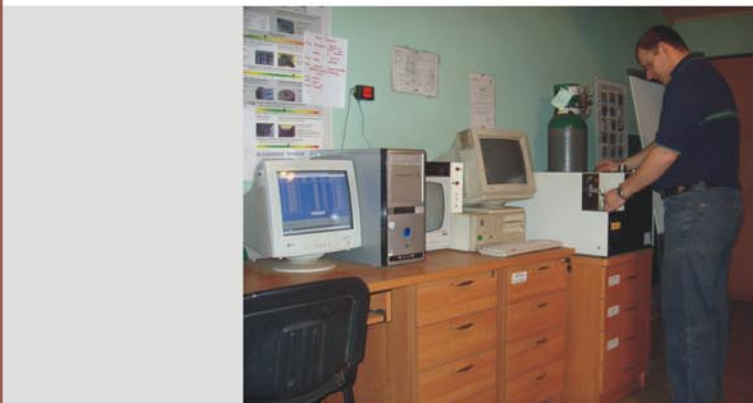
Gussteile werden in einer Drehtrommel geprägt. Putzen der Flächen findet in zwei Schleuderstrahlmaschinen Typ OWT und in Schleuderrad-Putzkammer Typ OWH statt.



Hohe Qualität unserer Gussteile ergibt sich aus modernen Technologien und genauer Qualitätskontrolle, die in jedem Herstellungsprozess angewendet werden.



**Die Anfänge der Firma gehen auf 1978 zurück. Gegenwärtig ist es die Gesellschaft, die zweite Generation des Besitzers verwalten: Edyta Ordon und Bernard Simiński. Gesellschafter sind am Kapital der Firma zu 50% beteiligt. Seit zwei Generationen gibt es im Firmennamen unser Familienname.**



**Gießerei Simiński-Ordon besitzt folgende Zertifikate:**

- Qualitätsmanagementsystem nach Forderungen der PN-EN ISO 9001:2001 Norm
- Werkstoffherstellung nach Richtlinie 97/23/EG
- Werkstoffherstellung gemäß AD 2000 Merkblatt W0/TRD 100

**Im Anfang produzierten die Firma Eisen- und Nichteisenmetallgussteile in Einheits- und Kleinserienmenge. Im 1998 Jahr setzten wir in Betrieb neue, spezialisierte in Serienanfertigung Graugussteile, Gießerei. In den letzten acht Jahren hat sich das Unternehmen intensiv entwickelt. Produziert wird ein breites Sortiment von über 400 neuen Gussteilen und der Produktionsausstoß ist von 300 bis auf 4500 Tonnen pro Jahr gestiegen.**



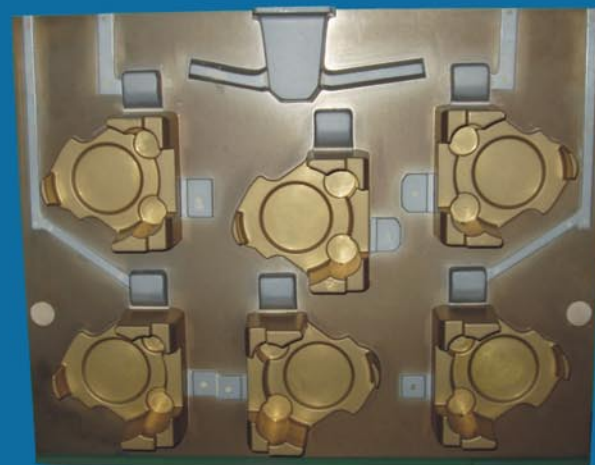


**Die Gießerei hat eigenes Entwurfsbüro.**

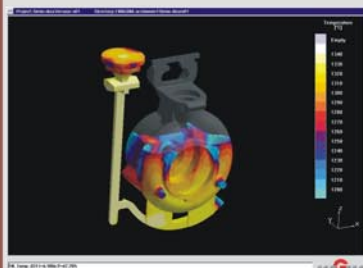
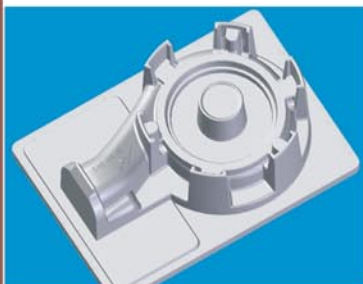
**Wir entwerfen die komplexe Gießausrüstung.**

**Wir beauftragen Anfertigung von Modellen in spezialisierten Firmen.**

**Im Bereich der mechanischen Bearbeitung arbeiten wir mit vielen polnischen und ausländischen Firmen zusammen. Wir bearbeiten über 2000 Tonnen pro Jahr. Ein Teil der Gussteile ist es in Gießerei bearbeitet. Unsere Fertigprodukte entsprechen hohen Qualitätsansprüchen.**



**Wir beauftragen Anfertigung von Modellen in spezialisierten Firmen. Modelle werden aus 100-prozentigem Metall auf CNC angefertigt. Lebensdauer eines Modells beträgt Minimum 100.000 Formen.**





**Wir produzieren Gussteile mit folgenden Kenndaten:**

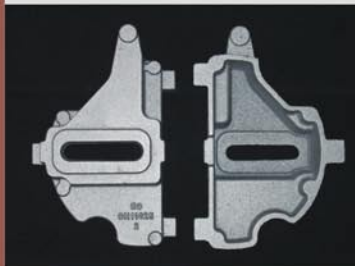
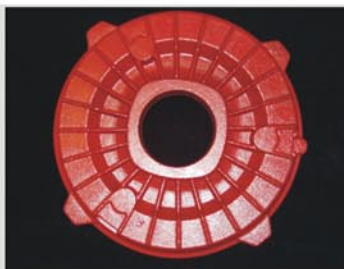
- EN-GJL-150, EN-GJL-200, EN-GJL-250 nach EN 1561
- maximale Größe 500/400/200 mm
- maximales Gewicht 25 kg

**Ein Großteil unserer Produktion bilden Gussteile für Automobilindustrie**

- **Bremsscheiben und Bremstrommeln**
- **Kupplungsscheiben**
- **Riemenscheiben**
- **Naben**
- **Massen**
- **Ringe**



**ISO 9001:2001  
97 / 23 / WE  
AD 2000 - Merkblatt W0/TRD 100**



**Wir produzieren Gussteile mit folgenden Kenndaten:**

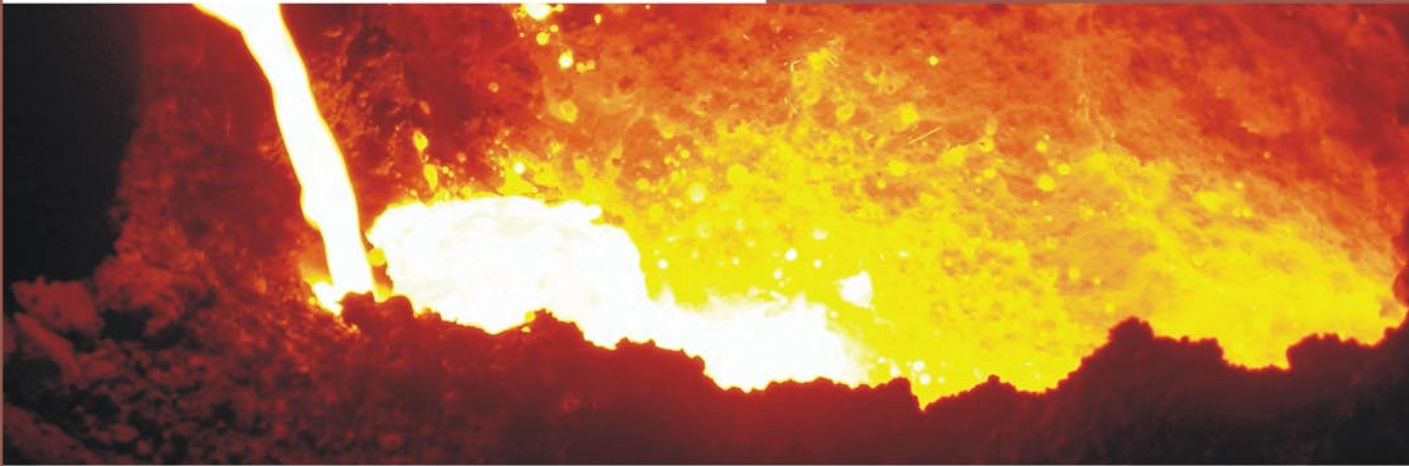
- EN-GJL-150, EN-GJL-200, EN-GJL-250 nach EN 1561
- maximale Größe 500/400/200 mm
- maximales Gewicht 25 kg

**Maschinenteile gehören zu der Hauptproduktion unserer Gießerei**

- Räderkästen
- Rollen
- Elektromotorteile
- Pumpenteile



**ISO 9001:2001  
97 / 23 / WE  
AD 2000 - Merkblatt W0/TRD 100**



**Wir produzieren Gussteile mit folgenden Kenndaten:**

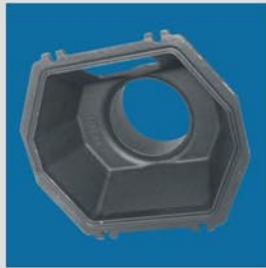
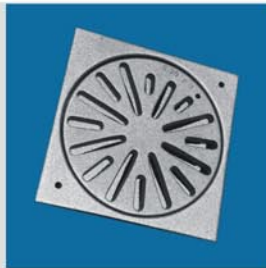
- EN-GJL-150, EN-GJL-200, EN-GJL-250 nach EN 1561
- maximale Größe 500/400/200 mm
- maximales Gewicht 25 kg

**Wir produzieren u. a.:**

- Ventilgehäuse
- Pumpengehäuse
- Kniestücke
- Deckel
- Entwässerungsgitter
- Einstieg



**ISO 9001:2001  
97 / 23 / WE  
AD 2000 - Merkblatt W0/TRD 100**



**Wir produzieren Gussteile mit folgenden Kenndaten:**

- EN-GJL-150, EN-GJL-200, EN-GJL-250 nach EN 1561
- maximale Größe 500/400/200 mm
- maximales Gewicht 25 kg

**Das sind unter anderen:**

- Teile für Landmaschinen
- Tränkanlagen
- Belastungsgewichte für Stangen und Hanteln mit Gewicht von 0,5 kg bis 25 kg.
- Hanteln (Knochen) mit Gewicht von 1 bis 5 kg
- Belastungsgewichte für Gymnastikgeräte
- Feuertür
- Roste
- Kaminteile
- Fühse

