



### Przerób mas

- mieszarka turbinowa MTP 1000 firmy Technical z komputerowym sterowaniem
- system regulacji wilgotności
- chłodziarka wibracyjno-fluidyzacyjna
- 2 oddzielacze elektromagnetyczne

### Formiarnia

Linia formierska z automatem DISA 2013 MK3 o następujących parametrach:

- wymiary formy 480/600mm
- maksymalna wydajność 360 form/h
- długość linii stygnięcia form 24 m (AMC+SBC)



### Rdzeniarnia

Odlewnia wykonuje rdzenie w technologii hot-box. Rdzeniarnia wyposażona jest w rdzeniarki typu U105 i U190.

### Topialnia

Topialnia pracuje w systemie duplex. Metal wytapiany jest w żeliwiaku bez wymurówki chłodzonym wodą o średnicy 750 mm. Żeliwiak wyposażony jest w instalację wtrysku tlenu do dysz z prędkościami ponaddźwiękowymi i instalację odpylającą. Płynny metal przetrzymywany jest w kanałowym piecu indukcyjnym Dupour PR 6,5/5 o mocy 300 kW firmy Fomet o pojemności 6,5 tony. Piec ten pełni również funkcję automatycznej zalewarki.



### Oczyszczalnia

Odlewy wybijane są w bębnie rotacyjnym. Oczyszczenie powierzchni odbywa się na 2 oczyszczarkach wirnikowych taśmowych typu OWT i oczyszczarkach wirnikowej zawieszkowej typu OWH.

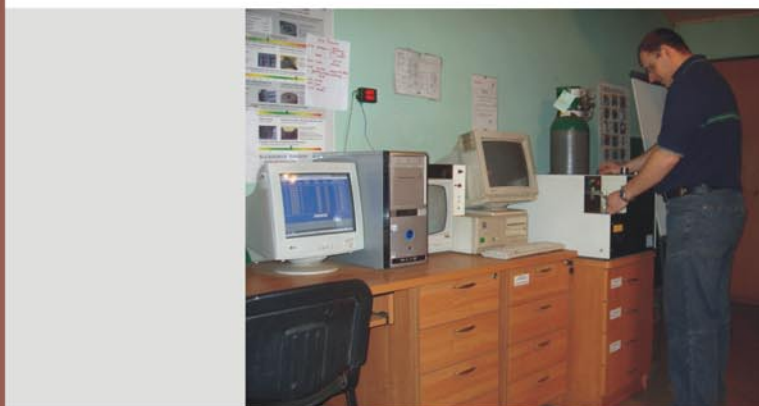


Wysoką jakość naszych odlewów osiągamy stosując na każdym etapie produkcji sprawdzone nowoczesne technologie.



**Początki firmy sięgają roku 1978. Obecnie jest to spółka którą zarządza drugie pokolenie właścicieli: Edyta Ordon i Bernard Simiński. Wspólnicy posiadają po 50% udziałów.**

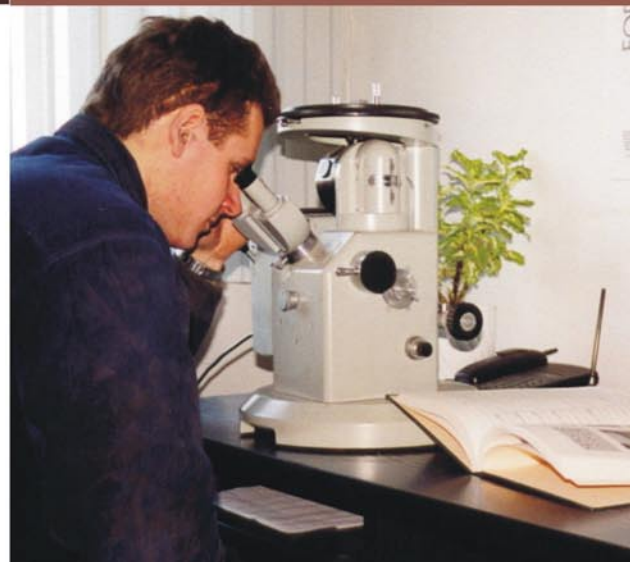
**Od dwóch pokoleń w nazwie firmy są nasze nazwiska. Taka tradycja zobowiązuje.**



**Odlewnia Simiński-Ordon posiada następujące certyfikaty:**

- systemu jakości wg normy **PN-EN ISO 9001:2001.**
- producenta materiałów wg dyrektywy **97/23/WE**
- producenta materiałów wg **AD 2000 - Merkblatt W0/TRD 100**

**Firma na początku produkowała odlewy z żeliwa i metali nieżelaznych w ilościach jednostkowych i małoseryjnych. W 1998 roku uruchomiliśmy nową odlewnię wyspecjalizowaną w produkcji odlewów seryjnych z żeliwa szarego. W ciągu ostatnich 8 lat nastąpił intensywny rozwój firmy. W tym okresie uruchomiono ponad 400 nowych pozycji i zwiększono produkcję z 300 do 4500 ton/rok.**

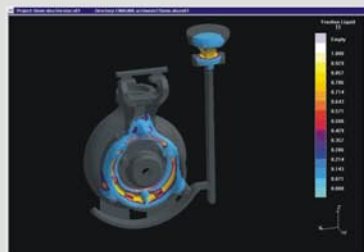
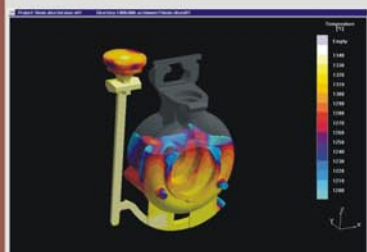
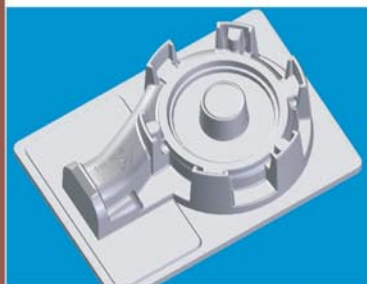
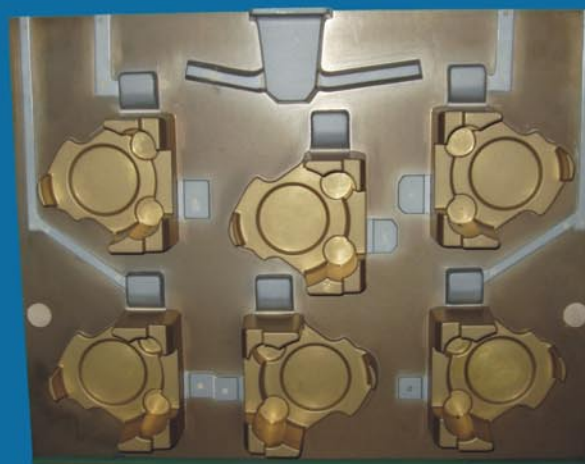




Oferujemy kompleksową obsługę klientów obejmującą również obróbkę mechaniczną, malowanie, montaż i pakowanie odlewów.

Odlewnia posiada własne biuro projektów. Projektujemy kompletne oprzyrządowania odlewnicze. Wykonanie modeli zlecamy wyspecjalizowanym w tym zakresie firmą.

**W zakresie obróbki mechanicznej współpracujemy z wieloma znanymi w Polsce i za granicą firmami. Zlecamy im obróbkę ponad 2000 ton odlewów na rok. Część odlewów jest również obrabiana na miejscu w odlewni. Możemy zaoferować gotowy wyrób spełniający wysokie wymagania jakościowe**



Modele wykonywane są w 100% z metalu na nowoczesnych obrabiarkach CNC. Żywotność modeli wynosi minimum 100.000 zaformowań.



Produkujemy odlewy z żeliwa o następujących parametrach:

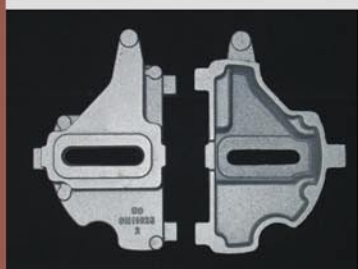
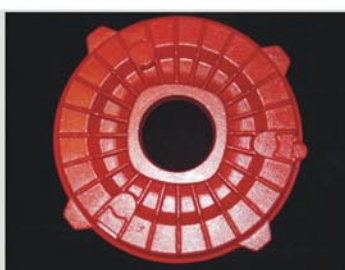
- gatunki EN-GJL-150, EN-GJL-200, EN-GJL-250 według normy EN 1561
- maksymalne wymiary 500/400/200 mm
- maksymalna waga 25 kg

Znaczną część naszej produkcji stanowią odlewy dla przemysłu samochodowego.

- tarcze i bębny hamulcowe
- tarcze sprzęgłowe
- koła pasowe
- piasty
- masy
- pierścienie



ISO 9001:2001  
97 / 23 / WE  
AD 2000 - Merkblatt W0/TRD 100



Produkujemy odlewy z żeliwa o następujących parametrach:

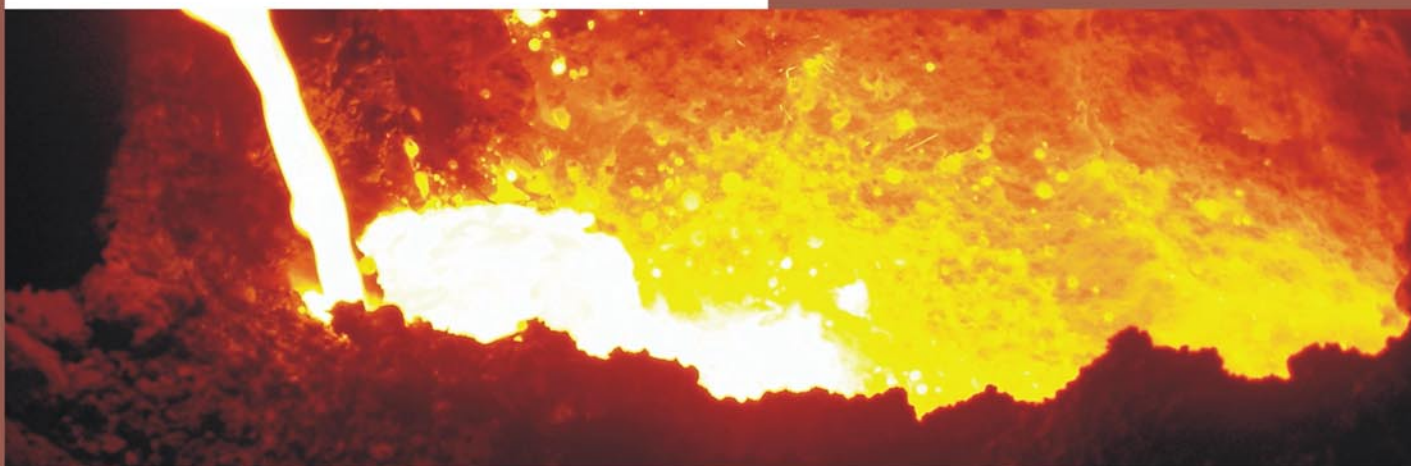
- gatunki EN-GJL-150, EN-GJL-200, EN-GJL-250 według normy EN 1561
- maksymalne wymiary: 500/400/200 mm
- maksymalna waga 25 kg

**Części maszyn stanowią najliczniejszą pod względem ilości pozycji grupę produktów w naszej odlewni.**

- korpusy przekładni
- rolki
- elementy silników elektrycznych
- elementy pomp



ISO 9001:2001  
97 / 23 / WE  
AD 2000 - Merkblatt W0/TRD 100



**Produkujemy odlewy z żeliwa o następujących parametrach:**

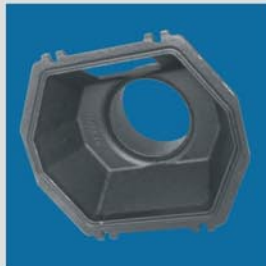
- gatunki EN-GJL-150, EN-GJL-200, EN-GJL-250 według normy EN 1561
- maksymalne wymiary: 500/400/200 mm
- maksymalna waga 25 kg

**Produkujemy m.in.:**

- korpusy zaworów
- korpusy pomp
- kolanka
- dekle
- kratki do odwodnień
- włazy



**ISO 9001:2001  
97 / 23 / WE  
AD 2000 - Merkblatt W0/TRD 100**



Produkujemy odlewy z żeliwa o następujących parametrach:

- gatunki EN-GJL-150, EN-GJL-200, EN-GJL-250 według normy EN 1561
- maksymalne wymiary: 500/400/200 mm
- maksymalna waga 25 kg

Produkujemy m.in.:

- części maszyn rolniczych
- poidła dla zwierząt
- obciążniki do sztang i hantli o wadze od 0,5 do 25 kg
- hantle (kości) o wadze od 1 do 5 kg
- płytki do atlasów
- drzwiczki do pieców
- ruszty
- elementy kominków
- czopuchy

